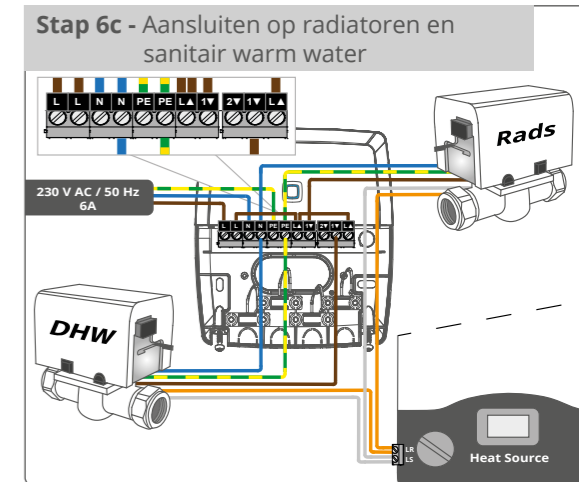
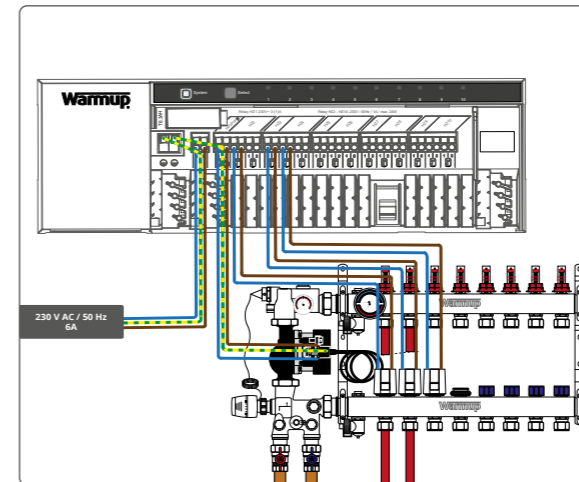
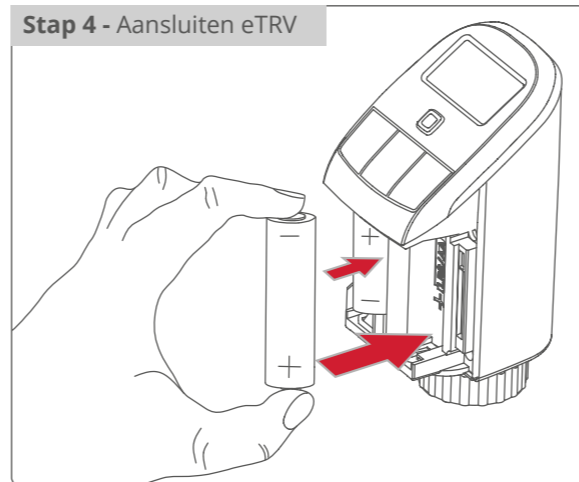
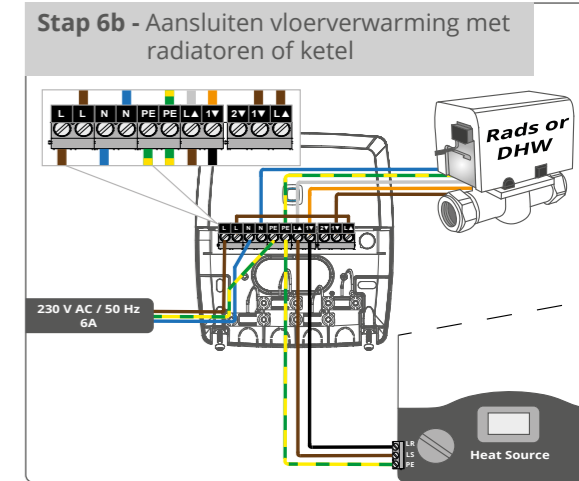
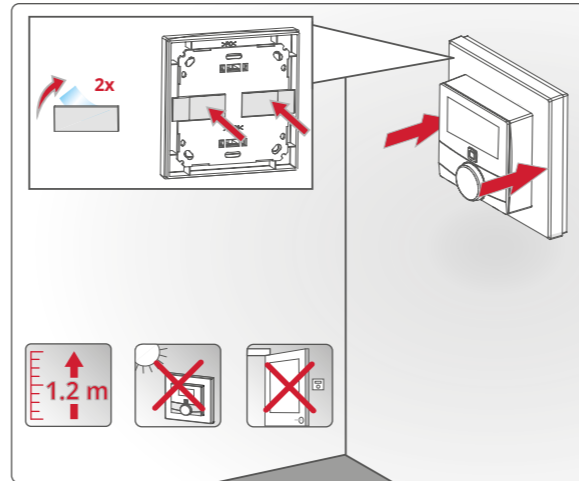
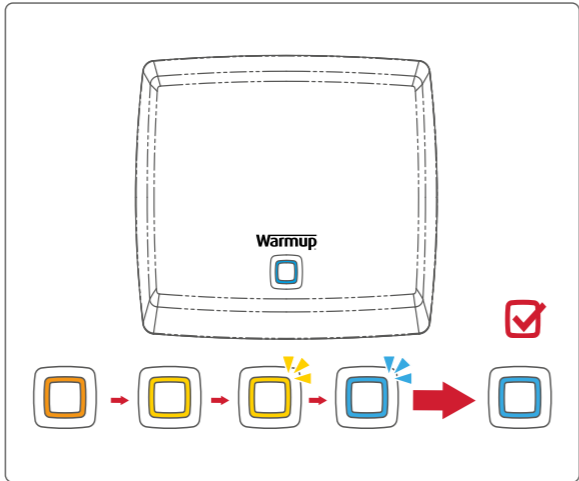
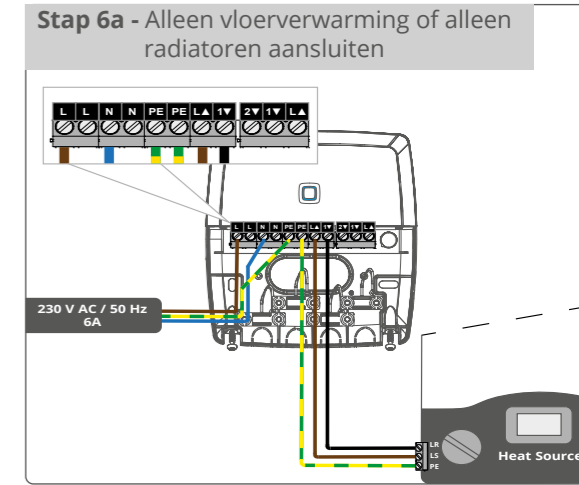
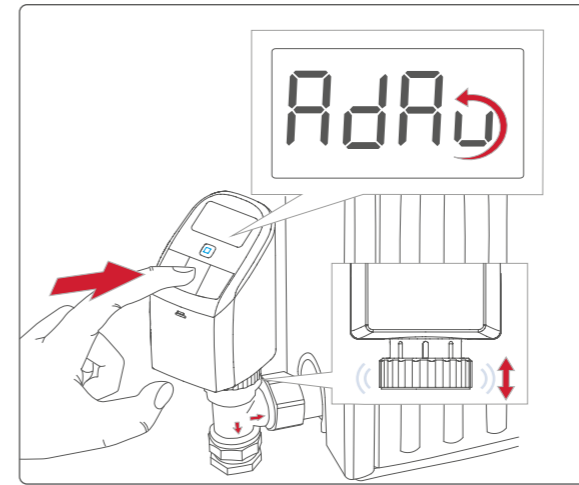
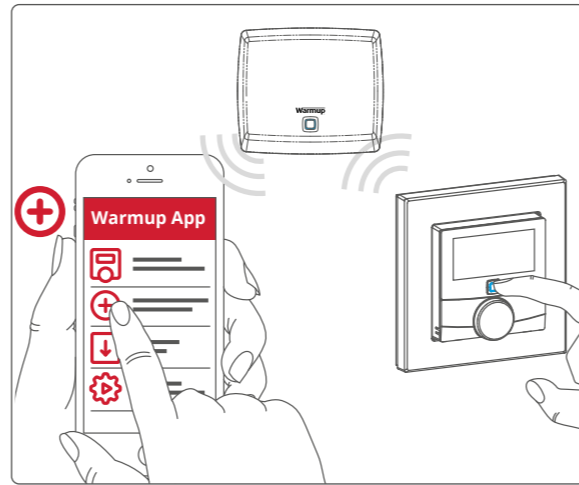
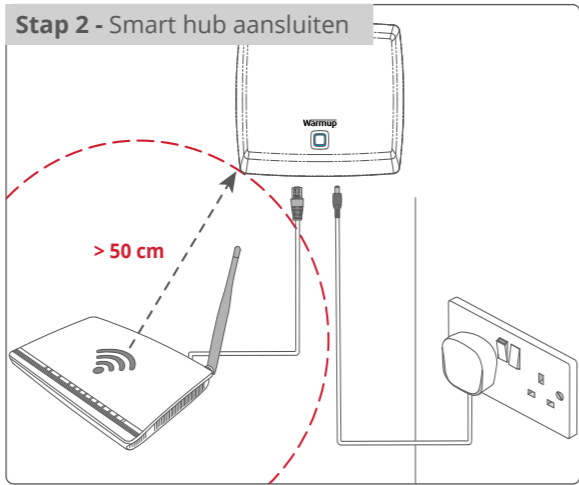
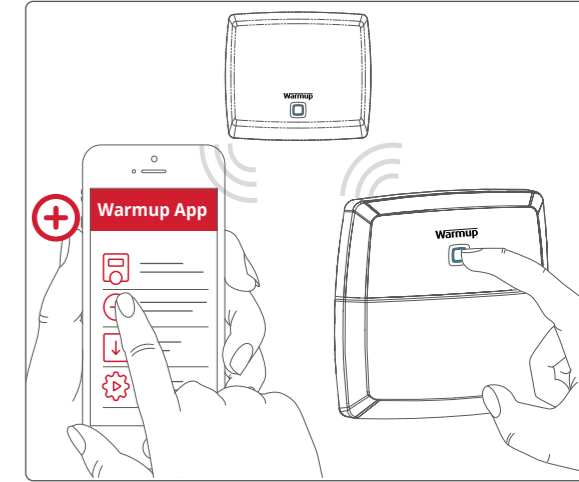
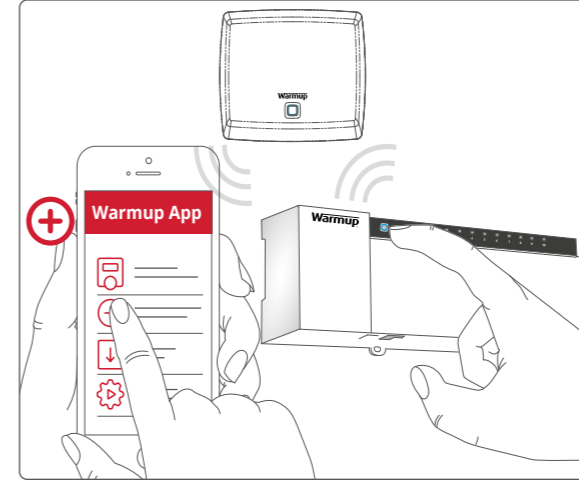
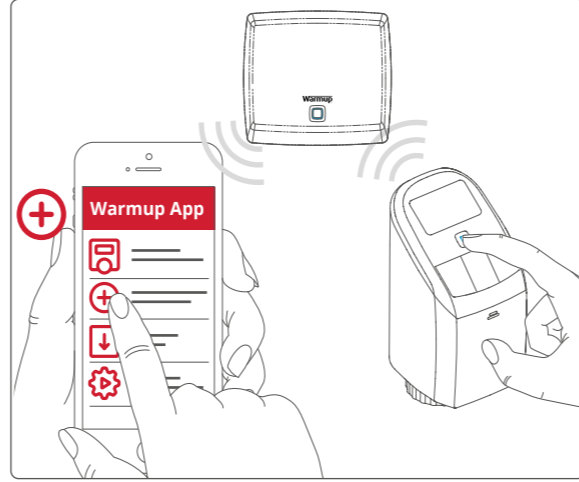
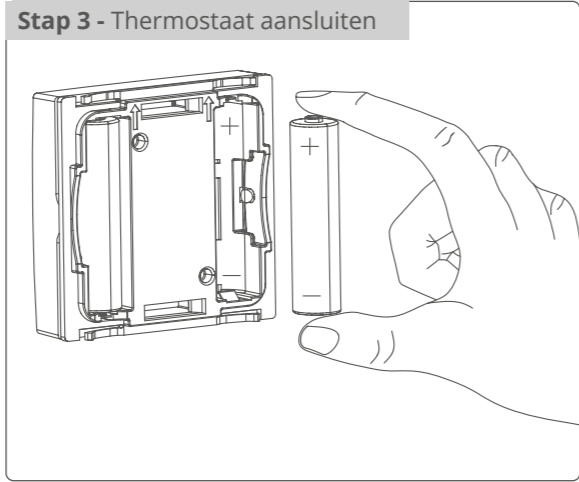


Warmup



Stap 1 - Download de app

iOS Android



konekt WIRELESS

- Smart Hub
- eTRV
- Thermostaat met vochtigheidsensor
- Ketel 2-kanaals schakelaar
- 230 V 10-kanaals bedradingscentrum

Technische hulplijn
0345 345 2288
www.warmupnederland.nl

Warmup plc 704 Tudor Estate
Abbey Road London NW10 7UW UK

Warmup GmbH Ottostraße 3 27793 Wildeshausen DE

Snelstartgids


Deze snelstartgids zal het systeem voor vloerverwarming, radiatoren en ketel op eenvoudig en gemakkelijk operationeel maken, door uitsluitend aandacht te besteden aan de kernfuncties.


BELANGRIJK: Dit is alleen een snelstartgids en moet worden gelezen in combinatie met de volledige producthandleidingen!


Scan de QR-code op de voorpagina van deze handleiding om de volledige producthandleidingen te bekijken of om gebruik te maken van een van de konekt draadloze producten uitgebreide functionaliteit, zoals koeling controle, of inbedrijfstelling van het systeem zonder toegang tot internet.


Deze handleidingen moeten zorgvuldig worden gelezen voordat u begint met het gebruik van de konekt draadloze producten. Bewaar de producthandleidingen altijd voor toekomstig gebruik.


Technische specificaties

Warmup konekt draadloze smart hub	
De smart hub is de centrale eenheid van het Warmup konekt draadloze systeem.	
Het verbindt smartphones via de Warmup app en verzendt configuratiegegevens en besturingscommando's van de app naar alle Warmup konekt draadloze apparaten.	
Product code	KW-UKHUB
Werkspanning	100 - 240 V AC / 50 Hz
Voedingsspanning	5 VDC
Stroomverbruik	500 mA max.
Stroomverbruik, plug-in netadapter	2.5 W max.
Stroomverbruik in stand-by	1.1 W
IP-klasse	IP20
Omgevingstemperatuur	5 tot 35 °C
Afmetingen (B x H x D)	118 x 104 x 26 mm
Gewicht	153 g
Radiofrequentieband	868.0-868.6 MHz, 869.4-869.65 MHz
Maximaal stralingsvermogen	10 dBm max.
Ontvanger categorie	SRD categorie 2
Typ. open gebied RF-bereik	400 m
Activiteitscyclus	< 1 % per uur/< 10 % per uur
Netwerk	10/100 MBit/s, auto-MDIX


Warmup konekt draadloze eTRV	
De eTRV biedt modulerende tijd- en temperatuurregeling van met radiatoren verwarmde ruimten. Het kan worden gebruikt met andere apparaten om een aangesloten multi-zone systeem te creëren. Gebruik het naast de konekt thermostaat voor een nauwkeurigere temperatuurregeling.	
De eTRV past op alle gangbare radiatorcranken en is eenvoudig te monteren - zonder water af te tappen of in te grijpen in het verwarmingssysteem.	
Product code	KW-UKETRV
Voedingsspanning	2x 1,5 V LR6/mignon/AA
Stroomverbruik	100 mA max.
Levensduur batterij	2 jaar (typ.)
IP-klasse	IP20
Omgevingstemperatuur	0 tot 50 °C
Afmetingen (B x H x D)	56 x 115 x 67 mm
Gewicht	180 g (inclusief batterijen)
Radiofrequentieband	868.0-868.6 MHz, 869.4-869.65 MHz
Maximaal stralingsvermogen	10 dBm
Ontvanger categorie	SRD categorie 2
Typ. open gebied RF-bereik	250 m
Activiteitscyclus	< 1 % per uur/< 10 % per uur
Software klasse	Klasse A
Werkwijze	Type 1
Verontreinigingsgraad	2
Klep aansluiting	M30 x 1,5 mm


Warmup konekt draadloze thermostaat met vochtigheidssensor	
De thermostaat biedt een nauwkeurige tijd- en temperatuurregeling van vloerverwarmings- of radiatorsystemen in combinatie met de bedradingscentrale of eTRV's.	
De thermostaat meet zowel de temperatuur als de vochtigheid in een kamer.	
Product code	KW-STATH
Voedingsspanning	2x 1,5 V LR03/micro/AAA
Stroomverbruik	50 mA max.
Levensduur batterij	2 jaar (typisch)
IP-klasse	IP20
Omgevingstemperatuur	0 tot 35 °C
Afmetingen (B x H x D)	55x55x23,5 mm / 86x86x25 mm (inclusief frame)
Gewicht	100 g (inclusief batterijen)
Radiofrequentieband	868.3 MHz / 869.525 MHz
Maximaal stralingsvermogen	10 dBm max.
Ontvanger categorie	SRD categorie 2
Typ. open gebied RF-bereik	250 m
Activiteitscyclus	< 1 % per uur/< 10 % per uur
Werkwijze	Type 1
Verontreinigingsgraad	2


Warmup konekt draadloos 10-kanaals bedradingscentrum 230V	
Het bedradingscentrum zorgt voor de regeling van de circulatiepomp en de stelaandrijving van de vloerverwarming op basis van de vraag naar verwarming/koeling in de ruimte.	
Hij kan tot 10 verwarmingszones/15 actuators of 14 actuators met een circulatiepomp voor vloerverwarming.	
Het kan worden gemonteerd met de schroeven meegeleverd of op een DIN-rail.	
Product code	KW-WC10CH
Voedingsspanning	230 V AC / 50 Hz
Stroomverbruik	6.3 A max.
IP-klasse	IP20
Beschermingsklasse	I
Omgevingstemperatuur	0 - 50°C
Type	1.B.
Afmetingen (B x H x D)	225 x 75 x 52 mm
Gewicht	566 g
Radiofrequentieband	868.0-868.6 MHz, 869.4-869.65 MHz
Maximaal stralingsvermogen	10 dBm
Ontvanger categorie	SRD categorie 2
Typ. open gebied RF-bereik	270 m
Activiteitscyclus	< 1% per uur/< 10% per uur
Bouw	Onafhankelijk gemonteerd elektronisch regel- en besturingsapparaat, opbouw
Aantal verwarmingszones	10
Aantal actuators	15 / (14)
Aantal pompen	1
Schakelvermogen per verwarmingszone	1 A max.
Nominale belasting van alle actuators	250 W max.
Aard van de ont koppeling	micro
Kabeltype en doorsnede	Stijve, flexibele kabel, 0,75-1,5 mm²
Kabeldoorsnede van kabeldoorvoer 1	> 5,2 mm
Kabeldoorsnede van kabeldoorvoer 2	> 8,2 mm
Kabeldoorsnede van kabeldoorvoer 3	> 3,2 mm
Weerstandsspanning	2500 V
PTI-waarde van huisvesting	IIIb met 100 < CTI < 175


Warmup konekt draadloze boiler 2-kanaals schakelaar	
Biedt vergrendeling voor: <ul style="list-style-type: none"> Vraag naar vloerverwarming Radiatorvraag Ketel planning Omschakeling verwarming en koeling Ontvochtigingsvraag Wanneer meer dan 2 kanalen nodig zijn nodig zijn, kunnen meerdere schakelaars worden gebruikt.	
Product Code	KW-BLR2CH
Werkspanning	230 V AC / 50 Hz
Stroomverbruik	16 A max.
Stroomverbruik in stand-by	< 0.2 W
IP-klasse	IP20
Beschermingsklasse	I
Omgevingstemperatuur	0 tot 50 °C
Type belasting	Ohmse belasting
Max. schakelvermogen	
Schakelkanaal 1	16 A (3680 W)
Schakelkanaal 2	5 A (1150 W)
Werkwijze	1.B
Cyclus waardering	10,000
Relais	Wisselcontact: 1-polig, µ contact NO contact: 1-polig, µ-contact
Weerstandsspanning	2500 V
Radiofrequentieband	868.0-868.6 MHz, 869.4-869.65 MHz
Maximaal stralingsvermogen	10 dBm
Ontvanger categorie	SRD categorie 2
Typ. open gebied RF-bereik	250 m
Activiteitscyclus	< 1% per uur/, < 10% per uur
Bouw	Onafhankelijk gemonteerd elektronisch regel- en controle-apparaat
Verontreinigingsgraad	2


Veiligheidsinformatie

 Gebruik geen slecht functionerende apparaten of apparaten met zichtbare schade. Laat de apparaten in geval van twijfel controleren door een bevoegd vakman.


 Open de apparaten alleen volgens de instructies in de installatie- en bedieningshandleiding. Ze bevatten geen onderdelen die door de gebruiker kunnen worden onderhouden.


 Om veiligheids- en vergunningsredenen (CE) zijn ongeoorloofde veranderingen en/of wijzigingen van het (de) toestel(len) niet toegestaan.

 De apparaten zijn uitsluitend geschikt voor gebruik binnenshuis. Ze mogen niet worden blootgesteld aan vocht, trillingen, mechanische belastingen of temperaturen buiten de nominale waarden.


 De apparaten en hun verpakking zijn geen speelgoed; laat kinderen er niet mee spelen. Kleine onderdelen zoals batterijen en verpakkingen vormen een risico op verstikking of verstikking door inslikken.

 Zorg ervoor dat de kabels op de juiste manier zijn geplaatst en bevestigd om het risico van struikelen of wurging te voorkomen.


 Probeer de meegeleverde batterijen niet op te laden en stel ze niet bloot aan temperaturen onder -20 °C of boven 55 °C. Gooi batterijen niet in het vuur en sluit ze niet kort, dit kan explosiegevaar opleveren. Gebruikte batterijen moeten worden weggegooid in overeenstemming met de plaatselijke wetgeving en moeten waar mogelijk worden gerecycled.


 Bij gebruik van de apparaten, op welke wijze of voor welk doel dan ook, anders dan beschreven in hun installatie- en bedieningshandleidingen, vervalt elke garantie of aansprakelijkheid.

 Deze apparaten zijn uitsluitend bedoeld voor gebruik in woningen, bedrijven en commerciële gebouwen.


 De apparaten vereisen geen productspecifiek onderhoud. Gebruik voor het schoonmaken een zachte, schone en pluisvrije doek. Om hardnekkige vlekken te verwijderen, bevochtigt u de doek met warm water. Gebruik geen detergents of chemicaliën op de toestellen.

Smart Hub


 Gebruik alleen de 5V DC, 550mA voeding die bij het apparaat is geleverd. Aansluiten op een toegankelijk stopcontact, zodat het zonder risico kan worden losgekoppeld in geval van een storing.


 Verbind de smart hub met de router met behulp van de meegeleverde netwerkkabel.


eTRV


 Houd er rekening mee dat de ruimtetemperatuurregeling via de eTRV is ontworpen voor een tweepijps verwarmingssysteem met één aanvoer- en retourleiding per radiator. Gebruik in éénpijpsverwarmingssystemen kan leiden tot sterke afwijkingen in de ingestelde temperatuur als gevolg van schommelingen in de aanvoertemperatuur.

Bedradingscentrum & ketelschakelaar

 Deze apparaten maken deel uit van de installatie van het gebouw en mogen alleen worden geïnstalleerd door gekwalificeerde en bevoegde personen, overeenkomstig de plaatselijke voorschriften en normen.


 Om gevaar voor elektrische schokken te voorkomen, moeten de apparaten worden losgekoppeld van het elektriciteitsnet en worden ontladen alvorens werkzaamheden uit te voeren. Voorkom dat tijdens de werkzaamheden de netspanning weer wordt ingeschakeld.

 Niet-naleving van de installatie-instructies kan leiden tot brand of een elektrische schok.

 De toestellen mogen alleen worden gebruikt voor vaste installaties. De toestellen moeten stevig worden bevestigd binnen een vaste installatie.

 Zorg ervoor dat alle kabels die op de apparaten zijn aangesloten de juiste afmetingen en nominale waarden hebben.

 Overschrijd de nominale belasting van elk apparaat of elke afzonderlijke uitgang niet.

 De handleidingen voor apparaten van derden die hierop zijn aangesloten, zoals warmtebronnen, kleppen en circulatiepompen, moeten worden gevolgd en nageleefd om compatibiliteit te garanderen.

Het woord WARMUP en de bijbehorende logo's zijn handelsmerken. © Warmup Plc. 2021 - Regd. ™ Nos. 1257724, 4409934, 4409926, 5265707. E & OE. Warmup - IM - konekt Wireless - V1.7 2021-10-29_EU

Activiteitscyclus


De duty cycle is een wettelijk geregelde limiet voor de zendtijd van apparaten in het 868 MHz-bereik. Het doel van deze regeling is de werking van alle apparaten die in het 868 MHz-bereik werken, te garanderen. In het gebruikte frequentiebereik van 868 MHz bedraagt de maximale zendtijd van een apparaat 1% van een uur (d.w.z. 36 seconden in een uur). Apparaten moeten stoppen met zenden wanneer zij de grens van 1% bereiken, totdat deze tijdsbeperking afloopt. Warmloopinrichtingen worden ontworpen en geproduceerd met 100% conformiteit met dit voorschrift. Tijdens normaal bedrijf wordt de bedrijfscyclus gewoonlijk niet bereikt. Intensief herhaalde inleerprocessen van apparaten kunnen er echter toe leiden dat deze limiet in geïsoleerde gevallen tijdens de inbedrijfstelling wordt bereikt. Als de grens van de inschakelduur wordt overschreden, kan het zijn dat het apparaat gedurende korte tijd niet meer werkt. Na korte tijd (max. 1 uur) werkt het apparaat weer normaal.

Algemene informatie over de werking van de radio


De radiotransmissie vindt plaats op een niet-exclusief RF-kanaal, hetgeen betekent dat er een kans bestaat dat er interferentie optreedt. Interferentie kan ook worden veroorzaakt door schakelhandelingen, elektromotoren of defecte elektrische apparaten.

Het bereik van de transmissie binnen gebouwen kan sterk verschillen van dat in de open lucht. Naast het zendvermogen vermogen en de ontvangst ontvangstenmerken van de ontvanger spelen omgevingsfactoren zoals de vochtigheid in de omgeving een belangrijke rol, evenals de structurele/afschermende omstandigheden ter plaatse.

Conformiteitsverklaring

 Warmup verklaart hierbij dat de Warmup konekt draadloze radioapparatuur in overeenstemming is met Richtlijn 2014/53/EU. Scan de QR-code voor de verklaring van overeenstemming

Instructies voor verwijdering

 Gooi het (de) apparaat(en) niet weg met het gewone afval! Elektronische apparatuur moet worden afgevoerd naar de plaatselijke inzamelpunten voor afgedankte elektronische apparatuur in overeenstemming met de richtlijn betreffende afgedankte elektrische en elektronische apparatuur.

Garantie

Warmup plc garandeert dat deze product(en), vrij zijn van defecten in de afwerking of materialen, bij normaal gebruik en service, voor een periode van drie (3) jaar vanaf de datum van aankoop door de consument. Indien op enig moment tijdens de garantieperiode wordt vastgesteld dat het product defect is, zal Warmup het product repareren of vervangen, naar keuze van Warmup.

Als het product defect is, gelieve dan ofwel;

het met een aankoopbewijs of een ander gedateerd bewijs van aankoop terugzenden naar de plaats waar u het hebt gekocht, of

contact op met Warmup. Warmup zal bepalen of het product geretourneerd of vervangen moet worden.

Deze garantie dekt niet de kosten van verwijdering of herinstallatie en is niet van toepassing indien door Warmup wordt aangetoond dat het defect of de storing werd veroorzaakt door het niet volgen van de gebruiksaanwijzingen, onjuiste installatie of schade die is ontstaan terwijl het product in het bezit van een consument was. Warmup's enige verantwoordelijkheid zal zijn om het product te repareren of te vervangen binnen de hierboven genoemde voorwaarden.

WARMUP ZAL NIET AANSPRAKELIJK ZIJN VOOR ENIG VERLIES OF SCHADE VAN WELKE AARD DAN OOK, INCLUSIEF ENIGE INCIDENTELE OF GEVOLGSCHADE DIE DIRECT OF INDIRECT VOORTVLOEIT UIT ENIGE INBREUK OP ENIGE GARANTIE, UITDRUKKELIJK OF IMPLICIET, OF ENIG ANDER FALEN VAN DIT PRODUCT. DEZE GARANTIE IS DE ENIGE UITDRUKKELIJKE GARANTIE DIE WARMUP OP DIT PRODUCT GEEFT. DE DUUR VAN ALLE IMPLICIETE GARANTIES, INCLUSIEF DE GARANTIES VAN VERKOOPBAARHEID EN GESCHIKTHEID VOOR EEN BEPAALD DOEL, IS HIERBIJ BEPERKT TOT DE DRIEJARIGE DUUR VAN DEZE GARANTIE.

Deze garantie doet geen afbreuk aan uw wettelijke rechten.

Gebruikte sybml

 Gevarenaanduiding

 Belangrijke informatie